



Skärmade EMP-skyddslådor

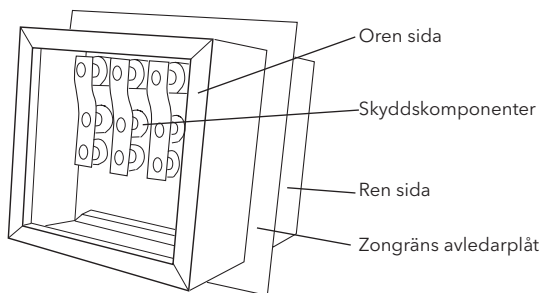
Uppbyggnad

EMP-skyddslådor erbjuds i ett brett standardprogram både för infällt och utanpåliggande montage i skärmade miljöer. Skyddslådorna består alltid av en "ren" och en "oren" sida med en avlederplåt som zongräns mellan de två sidorna/kapslingarna. De bestyckas med skyddskomponenter beroende på användningsområde och anläggningskrav. Våra systemlösningar inom EMP och RÖS uppfyller MIL-standard och är godkända enligt skalskyddsklass SS1 och SS2.

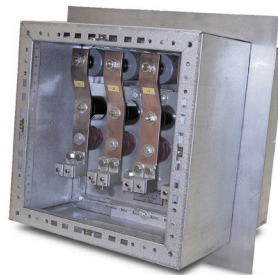
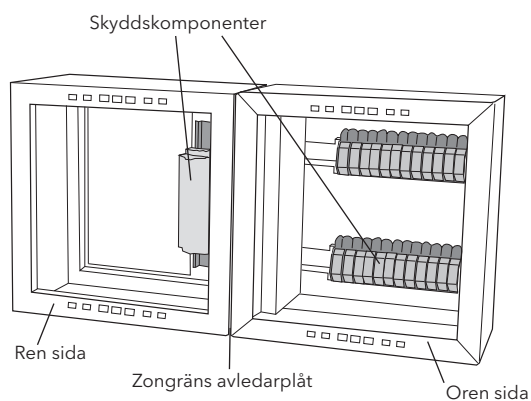
Produktbeskrivning

Skyltning sker enligt KAMIC:s standard eller utifrån egna önskemål. Lådorna kan förses med dränerings-/ventilationshål. Montage utförs normalt genom svetsning till intagssplåt via monterageram. Kontakta oss för råd kring montagesätt, storlekanpassning samt övriga projektanpassade önskemål.

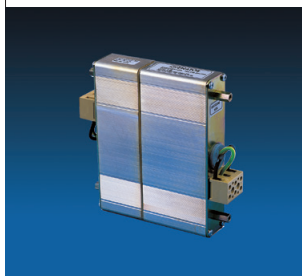
Infällt montage



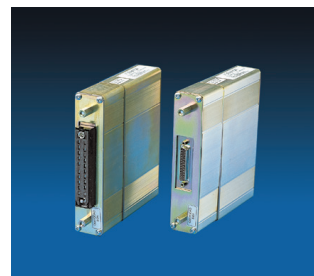
Utanpåliggande montage



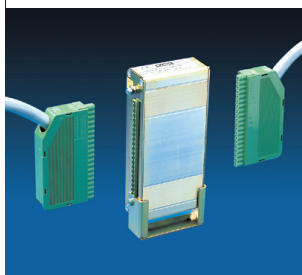
Exempel på kundanpassad systemlösning



Kraftskydd



Tele- och dataskydd



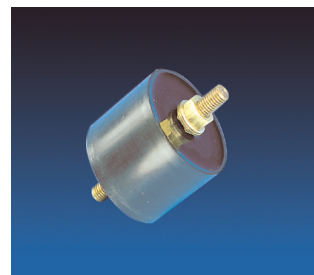
Transientskydd



Kondensatorer-filter



Överspänningskydd



Ventilavledare



Box 278, SE- 651 07 Karlstad, Sweden
Tel: +46 (0)54-570120 | info@kamic.se | www.kamic.se

KAMIC förbehåller sig rätten till konstruktionsändringar som kan påverka produktens prestanda. För övrig info se: www.kamic.se.



Skärmade EMP-skyddslådor

Skyddslådor för kraft:

Skyddskomponenter:

Ventilavledare

Fabrikat LPC.

Genomföringsfilter/kondensator

Fabrikat Tesch.

Beställningsnyckel

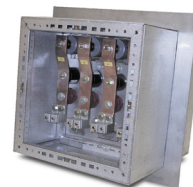
K - KAMIC

K - Kraft

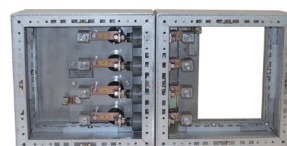
U - Utanpåliggande montage

I - Infällt montage

4300 - 4=Ant. poler 300= Märkström i Amp.



KKI Infällt montage



KKU Utanpåliggande montage

Skyddslådor för manöver

Skyddskomponenter:

Varistor

Fabrikat Siemens

Genomföringsfilter/kondensator

Fabrikat Tesch.

Beställningsnyckel

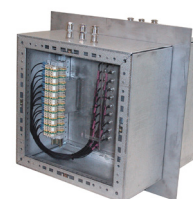
K - KAMIC

M - Manöver

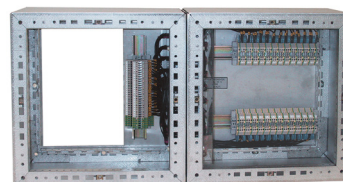
U - Utanpåliggande montage

I - Infällt montage

50 - 50 = Antal parter



KMI Infällt montage



KMU Utanpåliggande montage

Skyddslådor för tele/data

Skyddskomponenter:

10-pars teleskydd

Fabrikat Saab Contracting.

Kraftskydd

Fabrikat Saab Contracting.

Beställningsnyckel

K - KAMIC

T - Tele

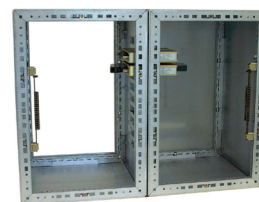
U - Utanpåliggande montage

I - Infällt montage

200 - 200 = Förberedd för antal par



KTI Infällt montage



KTU Utanpåliggande montage



Box 278, SE- 651 07 Karlstad, Sweden
Tel: +46 (0)54-570120 | info@kamic.se | www.kamic.se

KAMIC förbehåller sig rätten till konstruktionsändringar som kan påverka produktens prestanda. För övrig info se: www.kamic.se.



Skärmade EMP-skyddslådor

Tekniska data

Beteckning	Utförande	Användningsområde	Mått
KKU 416	Utanpåliggande kraft	EMP-skydd	380x760x190 mm
KKU 430	Utanpåliggande kraft	EMP-skydd	380x760x190 mm
KKU 475	Utanpåliggande kraft	EMP-skydd	380x760x190 mm
KKU 4100	Utanpåliggande kraft	EMP-skydd	380x760x190 mm
KKU 4300	Utanpåliggande kraft	EMP-skydd	380x760x190 mm
KKU 4500	Utanpåliggande kraft	EMP-skydd	380x950x190 mm
KKU 4800	Utanpåliggande kraft	EMP-skydd	380x950x380 mm
KKU 41200	Utanpåliggande kraft	EMP-skydd	570x1140x190 mm
KKI 416	Infälld kraft	EMP-skydd	380x380x380 mm
KKI 430	Infälld kraft	EMP-skydd	380x380x380 mm
KKI 475	Infälld kraft	EMP-skydd	380x380x380 mm
KKI 4100	Infälld kraft	EMP-skydd	380x380x380 mm
KKI 4300	Infälld kraft	EMP-skydd	380x380x380 mm
KKI 4500	Infälld kraft	EMP-skydd	380x570x380 mm
KKI 4800	Infälld kraft	EMP-skydd	380x570x760 mm
KKI 41200	Infälld kraft	EMP-skydd	570x570x760 mm
KMU 20	Utanpåliggande manöver	EMP-skydd	380x760x190 mm
KMU 50	Utanpåliggande manöver	EMP-skydd	380x760x190 mm
KMU 100	Utanpåliggande manöver	EMP-skydd	570x760x380 mm
KMI 20	Infälld manöver	EMP-skydd	380x380x380 mm
KMI 50	Infälld manöver	EMP-skydd	380x380x380 mm
KMI 100	Infälld manöver	EMP-skydd	570x380x380 mm
KTU 50	Utanpåliggande tele	EMP-skydd	380x760x190 mm
KTU 100	Utanpåliggande tele	EMP-skydd	380x760x380 mm
KTU 200	Utanpåliggande tele	EMP-skydd	570x760x380 mm
KTI 50	Infälld tele	EMP-skydd	380x380x380 mm
KTI 100	Infälld tele	EMP-skydd	570x380x380 mm
KTI 200	Infälld tele	EMP-skydd	570x570x380 mm