

Monteringsavstånd

- Med oval lins för belysning av utrymningsväg ex. korridor
Yta med 1 lux vid angiven monteringshöjd.

Takhöjd	cc-avstånd
2.5 m	19 m
3.0 m	21 m
3.5 m	24 m
4.0 m	27 m

- Med rund lins för belysning av öppna golvytor.
Yta med 1 lux vid angiven monteringshöjd.

Takhöjd	cc-avstånd
2.5 m	10 m
3.0 m	11 m
3.5 m	12 m
4.0 m	13 m

Kam LED X med autotest har följande funktioner:

Funktionstest: Kontroll av armaturens normala funktioner utförs 2 ggr/ månaden. Kapacitetstest av batteri, utförs 2ggr/ år.

	CHARGE ●	LAMP FAULT ●	BATT FAULT ●
Normal funktion	Tänd		
Laddning pågår	Blinkar		
Batteriet ej inkopplat	Släckt		
Funktionstest pågår		Blinkar	
Ljuskällfel		Tänd	
Normal funktion		Släckt	
Kapacitetstest pågår			Blinkar
Batterifel			Tänd
Normal drift			Släckt

Pressa in testknappen 5-10 sekunder för funktionstest. Återställning ("RESET") av fel efter åtgärd görs genom att hålla in test knappen mer än 10 sekunder.

Fakta	
Anslutn.spänning	220-240V AC 50/60Hz (B)
Ljuskälla	LED. Ljusflöde: 315 lm
Effektförbrukning	4,3W/4,7VA (B)
Skyddsklasser	IP42. Klass II.
Funktion/ drift	Beredskapsdrift (B)
Återuppladdningstid	24 h
Material	Plast, vit Bayblend FR3010
Garanti	Läs mer på www.kamiclightsafety.se
Omgivningstemp. vid drift	5 till 40°C (B)

Armatyrtyper		
E-nr	Med lins för:	Driftstyp
7343761	Utrymningsväg (korridor)	Beredskapsdrift (Autotest)
7343762	Öppna golvytor	Beredskapsdrift (Autotest)

Egenskaper, LED-modul	
Tillverkare	Olympia Electronics S.A
Modellnr.	0405185
Spänningsområde	3-3,2V DC
Nominell effekt	1,3W
Spänningsområde	Fast anslutning mellan kretskort och LED-modul
Temperature (tc)	60 °C max. över kretskort

För mer information om armaturen, tillbehören eller vårt övriga sortiment, gå in på www.kamic.se eller ring: 054 -57 01 20

Körkarlvägen 4, 653 46 Karlstad • Tel 054-57 01 20
info@kamic.se • www.kamic.se

KAMIC 210330

Kam LED X

Nödbelysning utan piktogram
för beredskapsdrift

Installationsanvisning



KAMIC

1

Montage av infälld armatur

Markera armaturens placering i taket. Gör/såga hål för infällnad \varnothing 110 mm. OBS! Notera pilriktningar i armaturens botten del så att linsen hamnar rätt för korridor montage (endast för oval lins). Vid behov finns tryckfördelningsring (E73 487 29) för att avlasta mot taket.

2

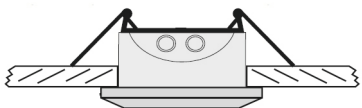
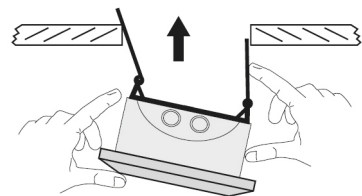
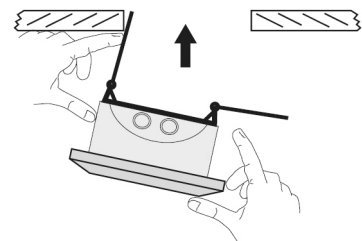
Plocka bort monteringen (används ej). Öppna armaturen genom att skruva bort låsskruven på ytter sidan samt lossa snäppfästen diagonalt från låsskruven. Lossa fronten med elektronikdel. Kabelingångar finns på ovandelen av armaturen. Anslut nät på delbar grön anslutningsplint på elektronikdelen vid plint N och L. Armatur med funktionen beredskapsdrift, anslut batterierna först mot kretskortet.

3

Vid återmontering av elektronikdelen: tryck fast elektronikdelen mot botten delen så att urfasningen i elektronikdelen hamnar mot låsskruven på botten delen och återmotera låsskruven.

4

Böj upp en montagefjäder i taget i det uppsågade hålet och skjut upp armaturen försiktigt/ se montage- bilder.



1

Utanpåliggande armatur

Öppna armaturen genom att skruva bort låsskruven på yttersidan samt lossa snäppfästen diagonalt från låsskruven. Lossa fronten med elektronikdelen.

Lyft av monteringen och skruva bort montagefjädrarna.

2

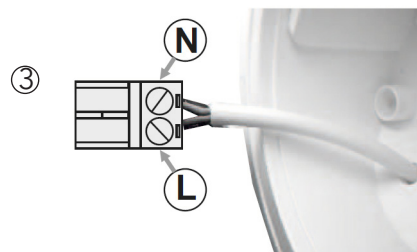
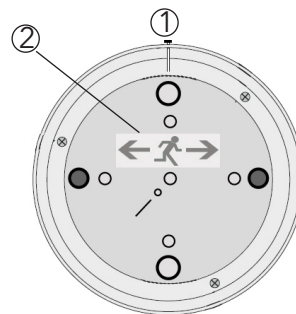
OBS! Notera pilriktningar i armaturens botten del så att linsen hamnar rätt för korridor montage (endast för oval lins).

3

Sätt tillbaka monteringen på stammen och skruva fast stomme med monteringen på utvald plats. Kabelingångar på ovandelen av armaturen. Anslut nät på delbar grön anslutningsplint på elektronikdelen vid plint N och L. Armatur med funktionen beredskapsdrift, anslut batteriet först mot kretskortet.

4

Vid återmontering av elektronikdelen: Tryck fast elektronikdelen mot botten delen så att urfasningen i elektronikdelen hamnar mot låsskruven på botten delen och återmotera låsskruven.



Montagesätt

Kam LED X monteras inomhus utanpåliggande tak eller infälld, i typ panel, gips, mjuk absorbentskiva etc. Kabelingångar finns på ovansidan. Kopplingsplint 2 x 2,5 mm². I mjuka undertak används med fördel tryckfördelningsring, e-nr: 73 487 29.

Tillbehör/ Reservdelar

E.nr	Benämning
7348729	Tryckfördelningsring



Tänk på miljön - lämna alltid uttjänta batterier för återvinning!

Vid allt arbete med produkten skall nätspänning frånkopplas!



Varning! Klass 1M, LED
Undvik att titta rakt in i ljuskällan!