

#### Miljöskyddsmeddelande

Den här produkten innehåller uppladdningsbara batterier. Av miljöhänsyn får den förbrukade produkten inte slängas bland det vanliga hushållsavfallet. Lämna batterier till en återvinningsstation.



#### Tekniska specifikationer

Ljuskälla	3 W Cree LED
Färgtemperatur	6200 K
Livslängd LED	> 50 000 h 3 driftlägen med ljusstyrka 100%, 70% resp. 30%
Ljusflöde/räckvidd	240 lm/150 m (100 %)
Spridningsvinkel	20°
Batterityp	7,4V 2,2 Ah Li-ion
Brinntid	100 %: 3,5 h / 70 %: 8 h / 30 %: 12 h
Laddtid	5,5 h
Statuslampor	färgade LED (röd, gul, grön)
Kapslingsklass	IP44 handlampa IP20 laddstation
Skyddsklass	III
Temperaturområde	-10 °C till +40 °C
Dimension, (L x B x H)	125 x 75 x 300 mm handlampa 133 x 55 x 112 mm laddstation
Vikt	1,58 kg handlampa 0,14 kg laddstation

#### Tillbehör/ Reservdelar

E7300083	7,4V 2,2 Ah Li-ion
----------	--------------------

För mer information om armaturen, tillbehören  
eller vårt övriga sortiment, gå in på  
[www.kamic.se](http://www.kamic.se) eller ring: 054 -57 01 20

# KAMIC

Körkarlsvägen 4, 653 46 Karlstad • Tel 054-57 01 20  
info@kamic.se • www.kamic.se

# Handy LED Li

Instruktion batteribyte  
för Handy LED  
E7300082

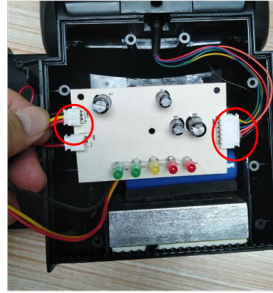
## Instruktionsmanual



# KAMIC

**1****Instruktion batteribyte för Handy LED**

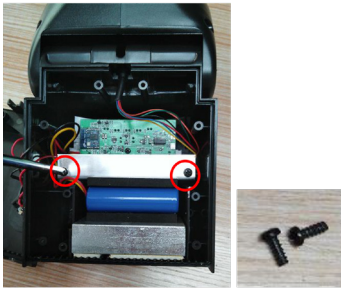
Skruva loss skruvarna (6 st) och ta bort locket bak på lampan.

**4**

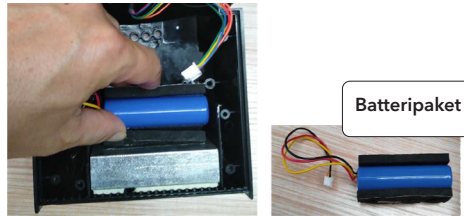
Ta upp kretskortet och koppla bort batterikontakten och LED kretskortet och ta bort kretskortet.

**7**

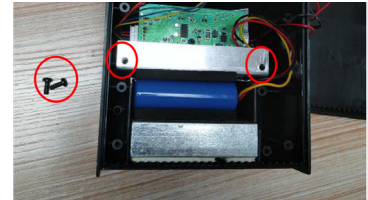
Montera tillbaka kretskortet

**2**

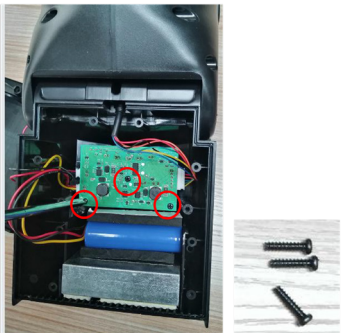
Skruva loss skruvarna (2 st) och montera bort L-aluminiumprofilen

**5**

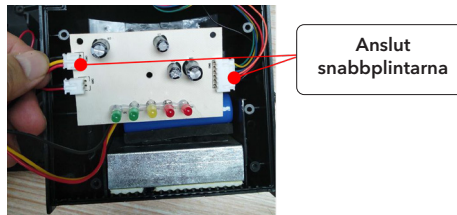
Ta ur det gamla batteriet komplett med plastkuddarna.

**8**

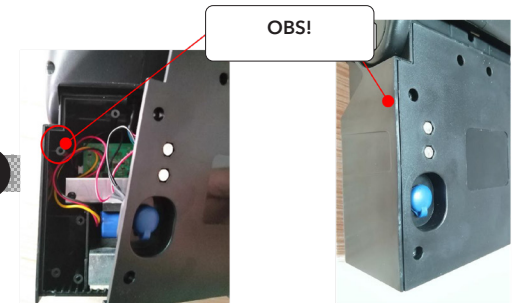
Montera tillbaka L-Aluminiumprofilen

**3**

Skruva loss skruvarna (3 st) på huvudkretskortet.

**6**

Ersätt det gamla batteriet och koppla in på snabbplintarna

**9**

Montera tillbaka bakstycket med skruvarna . **OBS!** Kolla noga så att inga kablar är i vägen vid skruvarna eller kläms emellan bakstycket och stommen.