

# RÖS-skyddat säkerhetsskåp

med EMP-skydd



**KAMIC**

# RÖS-skyddat säkerhetsskåp med EMP-skydd



## RÖS - Røjande signaler

Røjande signaler oönskade elektromagnetiska eller akustiska signaler som alstras i t.ex informationsbehandlings- och telecom-utrustning. Signaler som, om de kan tydas av obehöriga, kan bidra till att sekretessbelagd information röjs.

## Säkerhetsskåp

Skåpet är en säkerhetsinvestering för skydd av digital information på tex servrar vid intrång och avlyssning. RÖS-säkerhetsskåpet är testat och certifierat enligt SSF 3492 och testat för RÖS SS1 utgåva 3. Som standard är det utrustat med ett elkodlås Kaba Mas v552 eller liknande enligt önskemål. Skåpets bestyckning och utformning kan anpassas till kundspecifika önskemål enligt gällande anläggningskrav.

## Standardmodeller

**RSS2011** Yttermått skåp inkl. filter på tak, 870 x 1100 x 1975 mm (bxdxh)

**RSS2007** Yttermått skåp inkl. filter på tak, 870 x 850 x 1975 mm (bxdxh)

**RSS2007S** Yttermått skåp inkl. filter på tak, 870 x 760 x 1975 mm (bxdxh)

**RSS1011** Yttermått skåp inkl. filter på tak, 870 x 1100 x 1105 mm (bxdxh)

**RSS1007** Yttermått skåp inkl. filter på tak, 870 x 850 x 1105 mm (bxdxh)

**RSS1007S** Yttermått skåp inkl. filter på tak, 870 x 760 x 1105 mm (bxdxh)

## Elanslutning

Intern elanslutning i skåp till utrustning görs på befintliga 19" uttagslister märkta L1, L2 och L3 monterade i 19" stativ. Extern elanslutning görs till plint i anslutningslåda på tak. Kabeldragning skall vara utförd som fem-ledarsystem säkrad max 16A. Elmatning från anslutningslåda på tak till interna uttagslister är färdigkopplad via kraftfilter typ A11x77/4x16A-EMP. **OBS!** Eventuell inkopplad jordfelsbrytare på matning kan lösa ut pga jordfelsströmmar från kraftfilter.

## Fiber

Skåpet är försett med vågfällor för fiberdragning.

## Ventilation

Skåpet är som standard bestyckat med 2+2 fläktar, dvs två tilluftsfläktar och två frånluftsfläktar monterade. Fläktarna är ställbart termostatstyrda med en termostat per fas. Termostaterna är monterade inuti skåpets framkant. Option med uppgradering till 6+6 fläktar kan beställas. Kylid inluft bör anslutas till skåpets fläns på vänster gavel. Frånluft bör anslutas till skåpets fläns på takets bakkant.



## 19" stativ

Skåp är som standard utfört med två fasta 19" stolpar i framkant.

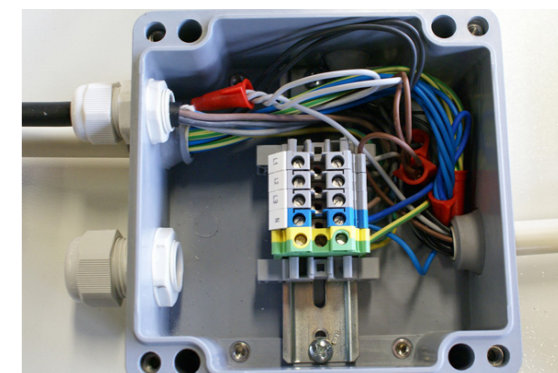
Stativstolpar är försedda med positionsmärkning av höjdenheter och kabelförningsbyglar. Option med fasta 19" stolpar i bakkant eller utdragbart 19" rack kan beställas.

## Larm

Skåpet är försett med seismisk detektor typ GM-730, magnetkontakt och temperaturlarm. Temperaturen visas på en display på taket som avger larm vid programmerat 28grader. Alla larm är färdigt kabeldragna till en 10-pars plint med sabotagebrytare. Temperatur larm/visning i realtid går att få via monterad SNMP box inuti skåp.

## Vanligaste optioner:

- Fasta 19" stolpar i bakkant.
- Utdragbar 19" stativ.
- Uppgradering till 6+6 fläktar.
- Varvtalsstyrningsenhet för reglering av fläktar.
- Påhängt kylaggregat
- Skåpanslutning till fastighetskyla.





Körkarlsvägen 4, 653 46 Karlstad, Sweden

Tel: +46 (0)54-570120 | [emc@kamic.se](mailto:emc@kamic.se) | [www.kamic.se](http://www.kamic.se)