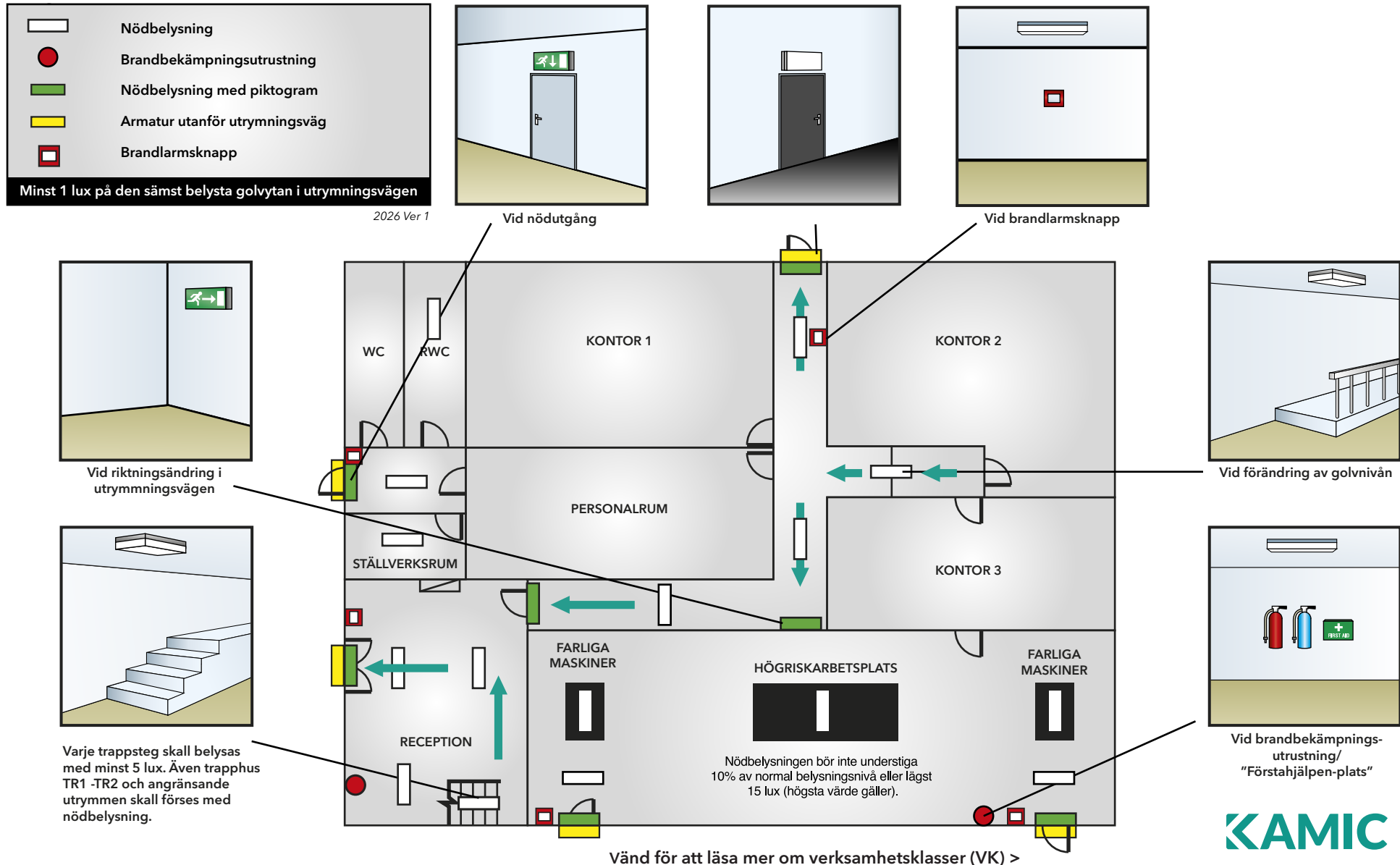




VAR SKA NÖDBELYSNING MONTERAS?

En lathund som visar var nödbelysning bör installeras enligt gällande myndighetskrav och standarder, AFS, BBR, SRV och SS-EN. Lathunden är ett bra hjälpmedel vid projektering av nödbelysning och gör det lättare att åstadkomma säkra nödbelysningsanläggningar. Viktigt att tänka på vilken verksamhetsklass, VK, lokalerna har t ex publika utrymmen (vänd på bladet för mer info om VK). Vill du ha ytterligare information om nödbelysning och montagetips, gå in på www.kamic.se eller ring vår backoffice på 054- 57 01 20.



Verksamhetsklasser enligt Boverket. Gäller från 1 Juli 2025.

Vägledande skylt	Nödbelysning	Nödbelysning utomhus		
Krav	Krav	Krav	Vk 0 Sjukhus Fängelse, Anstalter Större nattklubbar	Utrymmen med verksamhet för fler än 1200 pers. Ej god kännedom om lokaler. Tex Sjukhus Utrymmen med verksamhet för fler än 600 pers. med alkoholförsäljning. Ej god kännedom om lokaler. Utrymmen där personer hålls inlåsta, verksamheter med fler än 150 person som ej kan sätta sig i säkerhet
Utan dagsljusinsläpp mer än 50m2 Svårorienterade utrym.	Vid farlig arbetsplats, kemisk industri Frysrum, rörliga maskindelar. Trapphus Tr1 & Tr2		Vk 1 Arbetsplatser	Kontor, industrier, lager. Lägenhetsförråd och gemensamma garage i bostäder. Teknikutrymmen där man vistas tillfälligt.
Krav	Endast i och anslutning till Trapphus Tr1 & Tr2		Vk2A Publika utrymmen med högst 150 pers.	Elevutrymmen i skolor, publika delar av butiker inkl garage. Sporthallar, vårdcentraler Restauranger
Krav	Krav	Krav	Vk2B Större publika utrymmen över 150 pers.	Elevutrymmen i skolor, publika delar av butiker inkl garage. Sporthallar, vårdcentraler Restauranger
Krav	Krav	Krav	Vk 2C Större pubar och nattklubbar över 150 pers.	Vid alkoholförsäljning.
Ej krav, men bör finnas vid svårorienterade utrym	Endast i och anslutning till Trapphus Tr1 & Tr2		Vk3A Bostäder	Lägenheter Familjedaghem Fritidsbostäder
Ej krav, men bör finnas vid svårorienterade utrym.	Krav		Vk3B Gemensamhetsbostäder mm.	HVB-hem, ensamkommande flyktingbarn. Studentboenden, internatboende
Ej krav, men bör finnas vid svårorienterade utrym	Endast i och anslutning till Trapphus Tr1 & Tr2		Vk3C Trygghetsboenden	Äldreboenden mm.
Krav	Krav		Vk4 Hotell mm.	Gästrum bed and breakfast, logement, kursgårdar, elevhem, fler än 5 rum & 9 gäster.
Ej krav, men bör finnas vid svårorienterade utrym.	Krav		Vk5A Förskolor mm.	Dagverksamhet och nattdagis.
Ej krav, men bör finnas vid svårorienterade utrym.	Krav		Vk5B Behovsprövade särskilda boenden	Demensboende, funktionshindrade. LVU boenden. Missbruksboenden. Sluten ungdomsvård.
Krav	Krav		Vk5C Hälso och sjukvård	Mindre verksamheter som bedriver hälso och sjukvård. Ex vårdavdelning, Sjukhus omfattas normalt av Vk0