

Reservkraftaggregat för alla typer av ljuskällor

SIN betecknar reservkraftsaggregat med äkta sinusspänning ut till anslutna armaturer.

SIN T2 har hela åtta utgångar vilket innebär stor valfrihet att styra olika delar av lasten. Aggregatet är även utrustat med zonövervakning, brandlarmsingång och med 2 st programmerbara larmutgångar. Automatisk batteritest utförs varje vecka (tänder inte upp lasten) och ev. fel noteras i loggboken.

Med aggregatets funktionsväljare programmeras olika funktioner. En alfanumerisk display i fronten gör det enkelt att bevaka driftsinformationen.

SIN T2 ger valfrihet att programmera autotestfunktionen i tre olika intervall samt att se lastkontroll för övervakning av ansluten last. Loggbok för lagring av aggregatets historik finns som standard.



SIN T2 - den nya generationen reservkraftaggregat.

Funktion

Anslutningsbar effekt är avgörande för val av aggregatets storlek.

Nödvändiga beräkningar görs med hjälp av tabell över olika ljuskällors effektförbrukning. Tabellen finns på vår hemsida www.kamic.se. Du kan självklart också kontakta oss per telefon 054 - 57 01 20.

För att möjliggöra start av så många HF-don som möjligt samtidigt är aggregatet försett med effektdämpande micro-pulser vid uppstarten.

Installationsmiljö

Aggregatet bör alltid placeras i en torr och dammfri miljö med maximal genomluftning.

Omgivningstemperaturen bör vara 0-30°C. Vid högre temperaturer minskar batteriernas livslängd. (Batterier slutna bly av 10 års typ).

Brytare, relä eller annan koppling mellan aggregat och armatur får av säkerhetsskäl ej finnas. Eventuella fel indikeras via röd lysdiod samt i klartext via displayen.

Installation

Enheten ansluts till nätet med en 3-ledare, obruten fas, nolla samt jord. Utgående grupper kan anslutas till 8 st avsäkrade utgångar

Tänd/ släckfunktionen styrs via tändfasen för utgång 1-6. Funktionen kan även styras med annan fas än aggregatets matande. Brandlarmsingång 6-24 VDC aktiverar samtliga utgångar vid utlöst brandlarm. Aggregatet övergår inte till batteridrift vid utlöst brandlarm utan behåller nätspänning så länge den finns.

4 st dipswitchar, J7, används för parvis tändning av utgång 1- 8. Dipswitch 1 aktiverar utgång 1 + 2, nr 2 aktiverar utgång 3 -4 o s v. Programmering av funktioner görs enkelt via menyer med hjälp av funktionsväljaren på fronten.

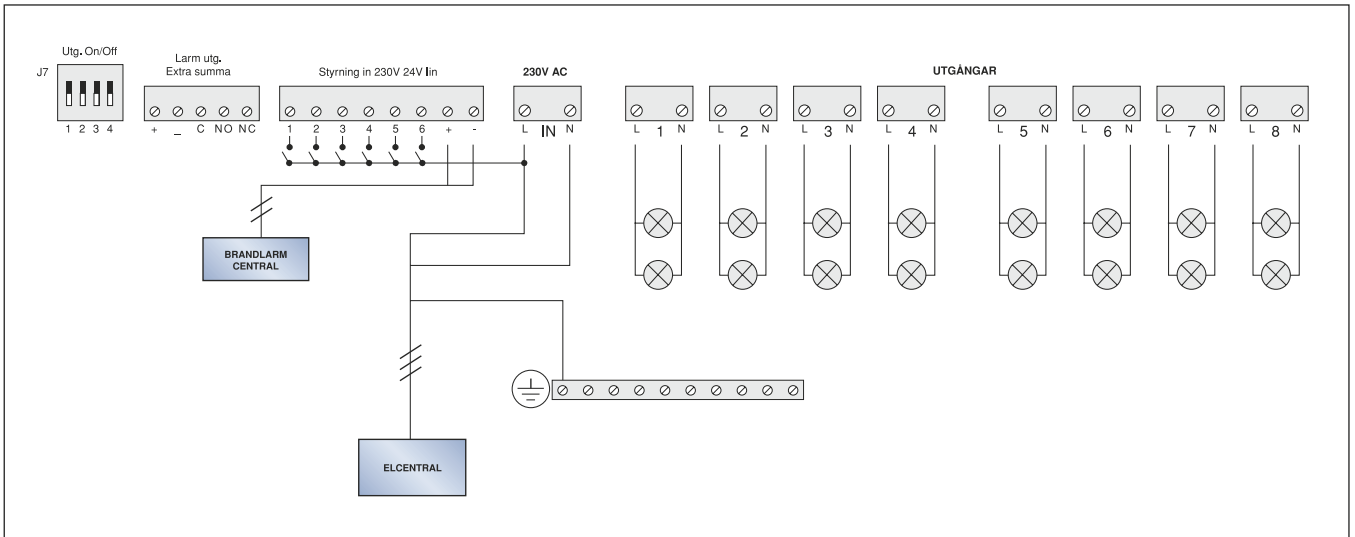
Tekniska data

E.nr	Typ	Kapslingsklass	Anslutn. bar effekt W	Batterier inbyggda	Utgångar avsäkrade	Summa Larmutgång	Dim BxHxD mm	Vikt med blybatterier
73 488 51	SIN T2-300	IP 21	300W	24V/24Ah	8	Ingår	620x420x340	41 kg
73 488 53	SIN T2-600	IP 21	600W	24V/48Ah	8	Ingår	620x420x340	49 kg
73 488 55	SIN T2-800	IP 21	800W	24V/70Ah	8	Ingår	620x420x340	68 kg
73 488 57	*SIN T2-1200	IP 21	1200W	24V/85Ah	8	Ingår	620x420x340	90 kg

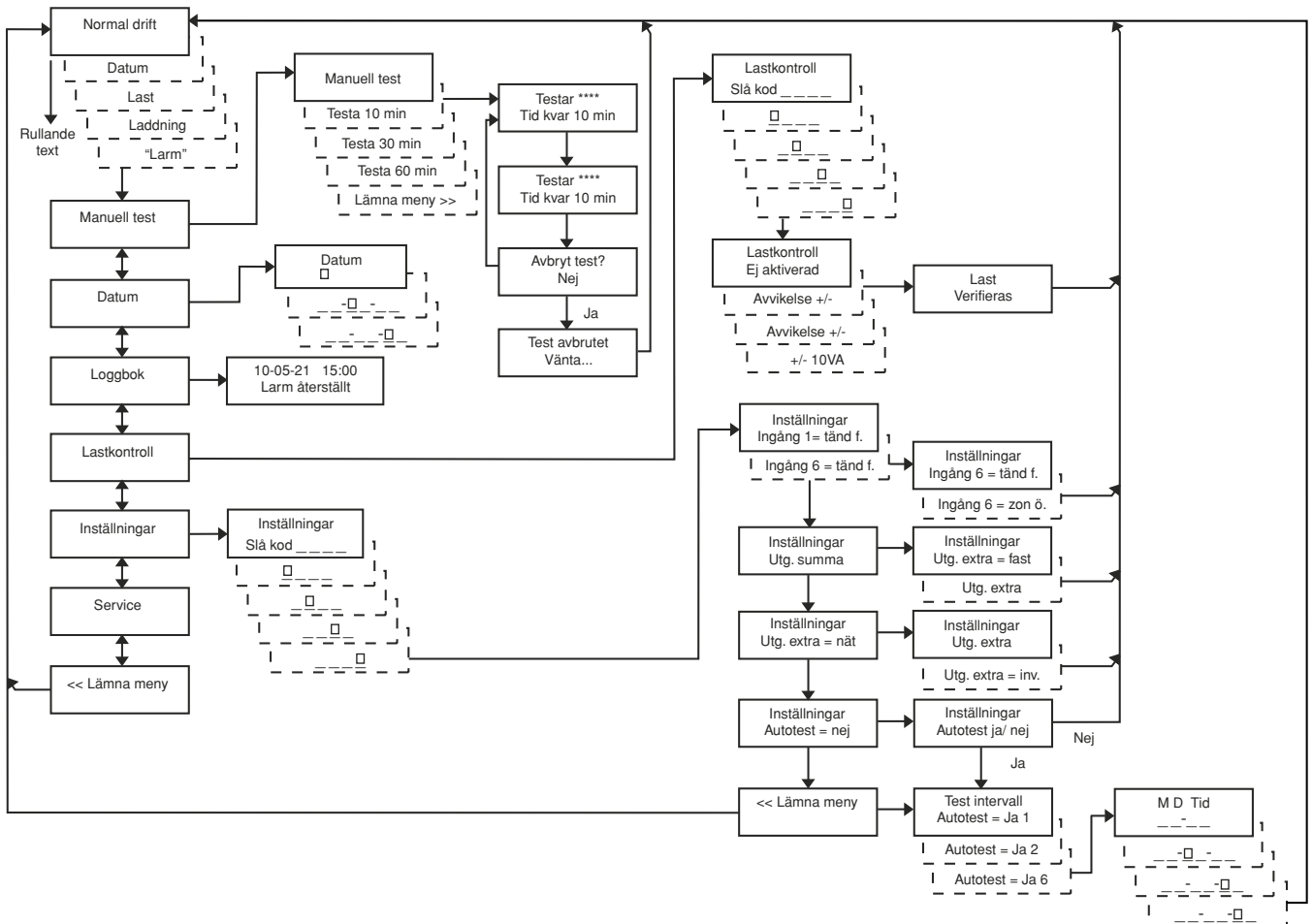
CE SIN Reservkraftaggregat är CE-godkända. Uppfyller till valda delar EN50172.

* Batteribox tillkommer.

Inkopplingschema



Menyöversikt



KAMIC förbehåller sig rätten till konstruktionsändringar som kan påverka produktens prestanda. Aktuella produktspecifikationer kan inhämtas på www.kamic.se



Box 278, 651 07 Karlstad
Tel 054-57 01 20, Fax 054-56 25 13
kamic.karlstad@kamic.se
www.kamic.se

Nödbelysning

804.09.09